



Angebot

Gruppenreisen

2022

Informationsmappe für Ihre nächste Gruppenreise



Sehr geehrte Damen und Herren

Unser familiengeführtes Hotel im wunderschönen Frankenwald wurde im Jahr 1974 als kleine Pension eröffnet.

Im Laufe der Jahre wurde die Pension zum Hotel Promenade.

Immer wieder wurde umgebaut, verschönert und vergrößert.

Seit dem Jahre 2009 ist das Hotel im Besitz der Familie Hinkeldein.

Das Hotel Promenade ist seit mehr als 30 Jahren spezialisiert auf Senioren - und Gruppenreisende.

Das Hotel verfügt über 50 Zimmer	28 Einzelzimmer,	davon 12 mit Balkon
	22 Doppelzimmer,	davon 9 mit Balkon

Die Zimmer sind alle mit Bad/WC oder Dusche/WC, Sat – TV und mit Telefon ausgestattet und bequem mit dem Fahrstuhl zu erreichen.

In der Parterre des Hotels befindet sich unser Restaurant mit 50 Plätzen, ein Speiseraum für 60 Gäste, der auch gleichzeitig Frühstücksraum ist, ein kleines Café für bis zu 24 Personen, sowie ein kleiner Raum für ca. 20 Personen in dem sich Gruppen zum Karten spielen oder anderen Freizeitbeschäftigungen zurückziehen können. Im Außenbereich ist eine Terrasse mit 50 Plätzen, im 1. und 3. Stock sind zwei kleine Terrassen zum Entspannen.

Wenn es gewünscht wird, können wir Tanzabende mit unserem Alleinunterhalter organisieren.

Für Spaziergänge bzw. Wanderungen empfehlen wir gerne unseren Wanderführer aus der Region. Dieser kennt die Routen sowie die Gegend sehr gut und kann allerlei berichten.

Kontakt: Herr Gerhard Wachter, Tel. 09267-914725

## Die Landschaft

Der Frankenwald ist der fränkische Bruder des Thüringer Waldes. Er liegt ziemlich genau im Schnittpunkt der Achsen Berlin-München und Würzburg-Dresden. Das Gebiet liegt zwischen 300 und 800 Höhenmetern.

Zum Osten bildet die Autobahn A9 von den Anschlussstellen Bad Berneck bis Bad Lobenstein die Grenze, im Süden und Südwesten ist es der Jura des oberen Maintales. Im Westen und Norden geht der Frankenwald oft nahtlos in den Thüringer Wald über. Die deutsche Teilung war hier lange bittere Realität, seit der Einheit können Wanderer wieder grenzenlos wandern.

## Wandern im Frankenwald

Mit über 4200 Kilometern markierter Wanderwege dürfte er diesem Ruf bestens gerecht werden und auch die aktivsten Wanderer befriedigen.

Wandern im Frankenwald ist weit mehr als nur entspannte Fortbewegung, es ist die stete Berührung mit der reichen Geschichte, Tradition und Kultur im Frankenwald.

Hier wie überall werden die Wege der Region durch den Frankenwaldverein gut in Schuss gehalten. Im Jahr 2008 wurde das komplette Wanderwegenetz nach modernsten Kriterien umgestaltet. Mit sehr großem Aufwand wurde eine neue Konzeption der Wanderwege im Frankenwald realisiert.

Verstärkt Rundwanderwege und klassifizierte Qualitätswanderwege nach den Kriterien des Deutschen Wanderverbandes werden allen Ansprüchen des heutigen Wanderers gerecht.

## Der Ort Bad Steben Bayrisches Staatsbad



Der Markt Bad Steben gehört zum Landkreis Hof im Bezirk Oberfranken des Freistaates Bayern. Unser Ort liegt in rund 600 Metern Höhe direkt an der bayerisch-thüringischen Landesgrenze in landschaftlich außerordentlich schöner Lage im Naturpark Frankenwald. Bad Steben hat ca. 3600 Einwohner und jährlich etwa 350.000 Übernachtungen.

In Bad Steben gibt es eine Reihe von Sehenswürdigkeiten. Neben einer 1000 jährigen Bergbaugeschichte gibt es auch eine einzigartige Bädergeschichte. Als eines der ältesten Kurbäder Deutschlands, bekannt durch sein Moor und seine Heilquellen, besitzt Bad Steben einen wunderschönen Kurpark, eine Therme, sowie eine staatliche Spielbank.

Sechs Tage in der Woche finden im Kurpark Kurkonzerte sowie viele kleine Veranstaltungen für Besucher des Ortes statt.

Der Ort Bad Steben liegt sehr zentral für Busreisende und dies ist der Grund für viele Veranstalter, von Bad Steben aus, auf Reisen zu gehen.

Bad Steben ein Ort von denen Sie jede Reise starten können.

Erfurt – Dom, Krämer-Brücke, Weihnachtsmarkt

Anfahrt 137 km



Weimar – die Stadt mit Geschichte, Unesco Weltkulturerbe, Goethe und Schiller Stadt

Anfahrt 119 km



Jena – Carl - Zeiss Stadt, Zeiss Planetarium

Anfahrt 94 km



Böhmisches Bäderdreieck (Karlsbad - Marienbad - Franzensbad)

Nürnberg - hat zahlreiche Sehenswürdigkeiten,  
30 Museen Ausstellungen zu verschiedenen Themen an.

Bamberg - historische Altstadt und noch viele weitere Möglichkeiten

Anfahrt 128 km



Bayreuth – Weltkulturerbe Stadt, Festspielhaus, Eremitage

Anfahrt 68 km



Halbtagesfahrten für Busausflüge:

- Nordhalben - Klöppelschule Anfahrt 13 km
- Plauen – die Spitzenstadt Anfahrt 54 km
- Göltzschtalbrücke Anfahrt 72 km
- Kronach - Festung Rosenberg Anfahrt 32 km
- Buchbach - St. Laurentius Kirche Anfahrt 43 km
- Mitwitz - Wasserschloß Anfahrt 45 km
- Michelau - Korbmuseum Anfahrt 59 km
- Vierzehnheiligen - Kloster Banz Anfahrt 60 km
- Coburg - auf Luthers Spuren Anfahrt 65 km
- Kulmbach - Plassenburg - Biermuseum Anfahrt 44 km
- Lehesten - Thüringen - Schieferbrüche – Altvaterturm Anfahrt 31 km
- Schloß Burgk - Thüringen - Silbermann Orgel Anfahrt 37 km
- Oberweißenbach am Rennsteig – Bergbahn Anfahrt 76 km
- Saalburg – Schifffahrt auf der Bleilochtalesperre, Märchenwald Anfahrt 27 km

Gerne arbeiten wir Ihnen bzw. Ihren Kunden Tourenvarianten mit unserem Reisebegleiter Herrn Wachter aus. Dieser kommt aus der Region und begleitet eine Vielzahl von Reisebussen welche in unserem Hotel übernachten. Ob Bayreuth, Bamberg, Frankenwald oder einen Ortsrundgang, er ist genau der Mann für den Frankenwald und Umgebung.

Gerhard Wachter Tel. 09267-914725

Nachfolgend unser Angebot für das Jahr 2022.

Ostern, Pfingsten, Weihnachten und Silvester werden gesonderte Angebote ausgearbeitet, da spezielle Menüs bzw. Programme im Hotel stattfinden.

Vorsaison 02.01.2022 – 30.04.2022 und Nachsaison 16.10.2022 – 20.12.2022

Halbpension

10 bis 25 Personen	45,00 €	pro Person und Tag
25 bis 40 Personen	43,00 €	pro Person und Tag
40 bis 50 Personen	41,00 €	pro Person und Tag

Haupt -Saison 01.05.2022 – 15.10.2022

Halbpension

10 bis 25 Personen	49,00 €	pro Person und Tag
25 bis 40 Personen	47,00 €	pro Person und Tag
40 bis 50 Personen	45,00 €	pro Person und Tag

Vorsaison 02.01.2022 – 30.04.2022 und Nachsaison 16.10.2022 – 20.12.2022

Frühstück

10 bis 25 Personen	40,00 €	pro Person und Tag
25 bis 40 Personen	38,00 €	pro Person und Tag
40 bis 50 Personen	36,00 €	pro Person und Tag

Saison 01.05.2022 – 15.10.2022

Frühstück

10 bis 25 Personen	44,00 €	pro Person und Tag
25 bis 40 Personen	42,00 €	pro Person und Tag
40 bis 50 Personen	40,00 €	pro Person und Tag

Kurtaxe ist im Preis nicht enthalten und beträgt momentan in Bad Steben 3,00 € p.P./Tag.  
Für das Jahr 2022 ist noch kein Preis bestimmt.

### Unsere Leistungen:

- Gepäcktransfer
- Begrüßungsgetränk
- Reichhaltiges Frühstücksbüfett,
- Mittag oder Abend bei Halbpension 3-Gang Auswahlmenü
- Abschiedsmenü
- Tanz- und Unterhaltungsmusik nur nach vorheriger Absprache möglich

-Kein Einzelzimmerzuschlag-

### Unsere Zusatzleistungen:

- Tanz- und Unterhaltungsmusik nur nach vorheriger Absprache möglich  
Gebühren der Musikergage werden zuzüglich berechnet

### Freiplatzregelung:

- ab 20 zahlenden Personen 1 Freiplatz
- ab 40 zahlenden Personen 2 Freiplätze

### Stornofrist:

- kostenlos 6 Wochen vor Anreise
- ab 8 Wochen vor Anreise Kontaktaufnahme mit Mitteilung des Buchungsstandes
- Gegebenenfalls Kontingentreduzierung
- erste Namensliste mit Ablauf der Stornofrist

### Zahlungsbedingungen:

- 50% Anzahlung bis 2 Wochen vor Anreise durch Rechnungslegung
- Endabrechnung bei Abreise

Sollte für die Weihnachts- und Silvesterangebote Interesse bestehen, bitte ich Sie uns kurz zu informieren. Gerne können Sie uns unter Telefon 09288-97430 oder per E-Mail [info@hotel-promenade.de](mailto:info@hotel-promenade.de) erreichen.

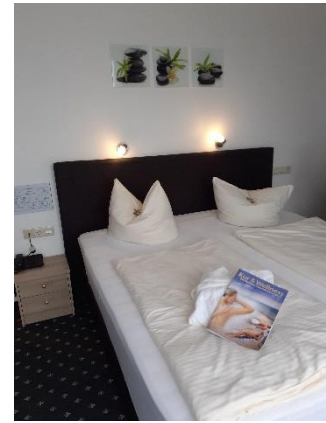
Mit herzlichen Grüßen aus Oberfranken  
Familie Hinkeldein



Einzelzimmer



Schreibtisch Einzelzimmer



Doppelzimmer



Frühstücksbuffet



Außenansicht



Speisesaal



Rezeption/Aufgang Zimmer

Hotel Promenade  
Badstraße 16  
95138 Bad Steben  
Tel. 09288-97430  
Fax 09288-9743405

[www.hotel-promenade.de](http://www.hotel-promenade.de)  
[info@hotel-promenade.de](mailto:info@hotel-promenade.de)